

GOHDA GROUP COMPANY INFORMATION

公司简介



株式会社 ゴーダ水処理技研
〒104-0041 東京都中央区新富 1-6-1
URL <http://www.mizu.co.jp>



株式会社 ジームス
〒104-0041 東京都中央区新富 1-6-1
URL <https://www.gyms.co.jp>



创立初衷

2000年1月

从前，没有“水”，没有氧气，地球被硫化氢和二氧化碳的火山性气体覆盖。经历几亿年的岁月，地球上诞生了“水”，于是，诞生了生命。

在这“水”中，生命经过了漫长的地球脉动，生成了“微生物”，生成了淡水，生成了空气，并且诞生了生命。

在这几亿年的过程中，人类自诩为万物之灵，然而在这仅仅几百年间，许多生物灭绝，“水”被污染，空气被污染、消耗，破坏一直在持续。

如此下去，人类和“水”之星球都将面临灭亡的危机。我们不能放任，不能置之不理！

为了将拥有丰富资源的地球传承给下一代，地球的源头“水”，“孕育生命的水”，必须在地球上流淌。

为了抵抗比现在更为恶劣的环境，借用在“水”之星球上诞生的“微生物”的力量是时候到了。

我们通过微生物、水来改变现在的地球。

我们集结“微生物”“水”的睿智，为拯救地球和人类，我们义不容辞。



我们致力于达成这7项目标

排水处理设施管理技术事业



谋求排水处理设施管理的安定化和标准化
 我们作为“微生物”和“水”的专家
 通过30年研发的技术
 提高处理能力
 削减能源使用
 削减药剂费
 削减产业废弃物
 节省劳务
 以实现可持续的社会为目标



实绩

- 食品加工厂排水210处
- 畜产污水330处
- 科学工厂排水30处
- 染料涂料厂排水30处
- 厨房外排水27处

不仅仅只是软件的自动对应，也提供邮件、电话、在线会议的技术支持。我们还提供新设装置的选定，计划设计评价、海外施工管理支持、节水技术支持、水和微生物相关的问题支持。365天24小时紧急对应，使您放心。

診断結果

症状 解说 処方 处方例 予測	活性污泥不足 (酸素過多)	負荷	活性 汚泥	酸素
	正常な活性汚泥量を基準として、活性汚泥が少ない状態ですが、活性汚泥を育てる酸素過多環境となっています。現状は、処理水中に未処理負荷が増加しています。活性汚泥育成のための環境です。この環境が継続されると処理水質は向上しますが、限界値を超えると活性汚泥が一気に解体します。			
	正常な活性汚泥量になるまで酸素量増量を継続し活性汚泥を育成します。適正量になったことを確認して酸素量を負荷に合わせて減量します。減量対応が遅れると、活性汚泥は膨化し、継続放置すると解体します。			
	◎酸素量の維持。 ◎汚泥引き抜き作業は停止してください。			
	◎酸素量が維持されたということは、活性汚泥量を増加傾向にしたこととなります。活性汚泥が増加し続けているということです。活性汚泥量の適量が確認されたら、増量されている酸素量を減量調整することが必要です。その時期を誤ると酸素過多あるいは処理過剰での余剰汚泥発生量の増加、つまり経費の無駄使いをしていることとなります。酸素量を減量調整することを念頭に日々データの変化を注視してください。 ◎SV値を確認して、汚泥引き抜き作業は再開してください。			

◀区分15个类别，分析活性污泥的健康状况
 10,000以上的步骤，仅仅只需1秒就显示结果

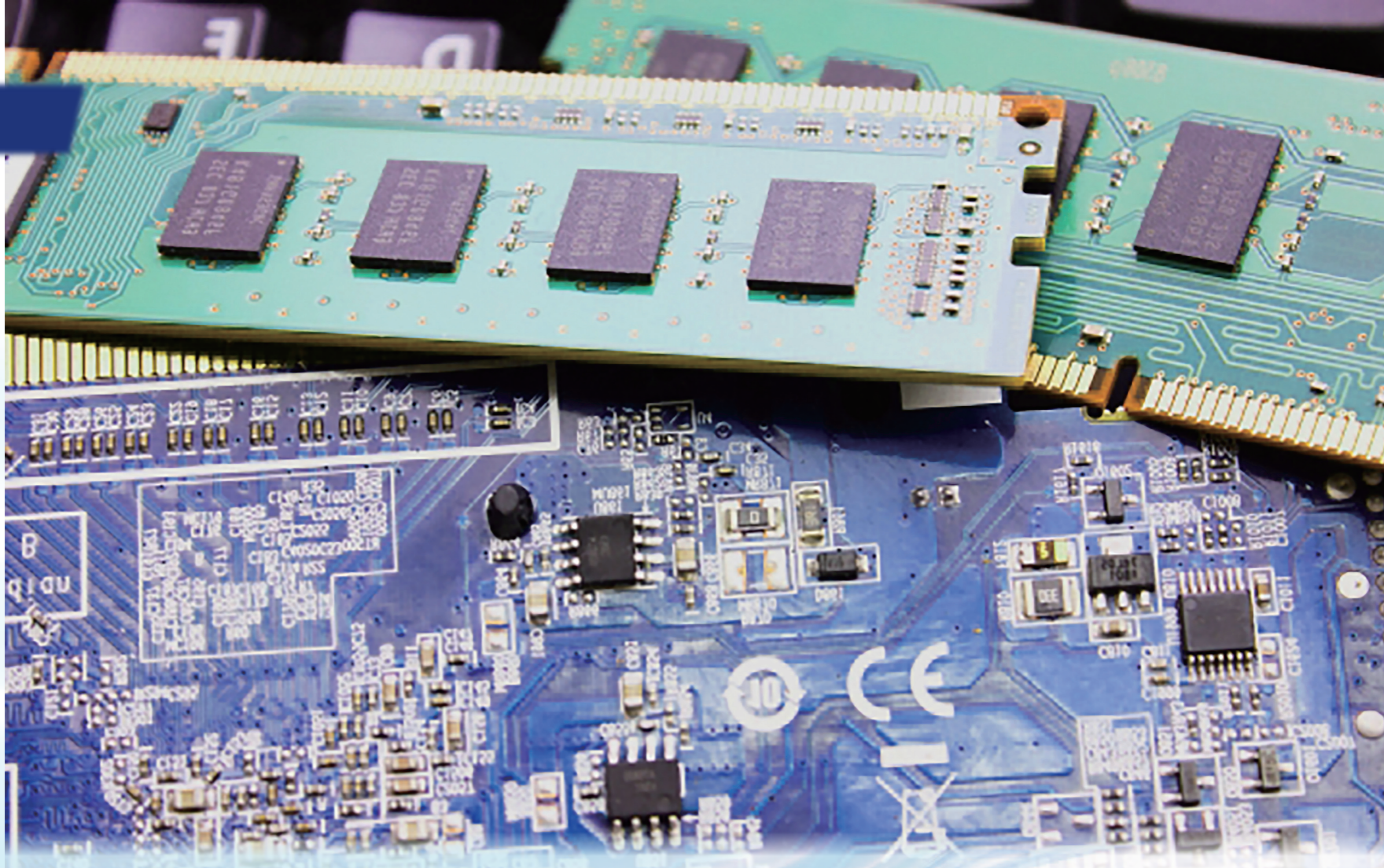
可以诊断活性污泥的症状，并确定详细原因
 并给出处方和预测

半导体洗净水生成装置事业



AMACLEAN

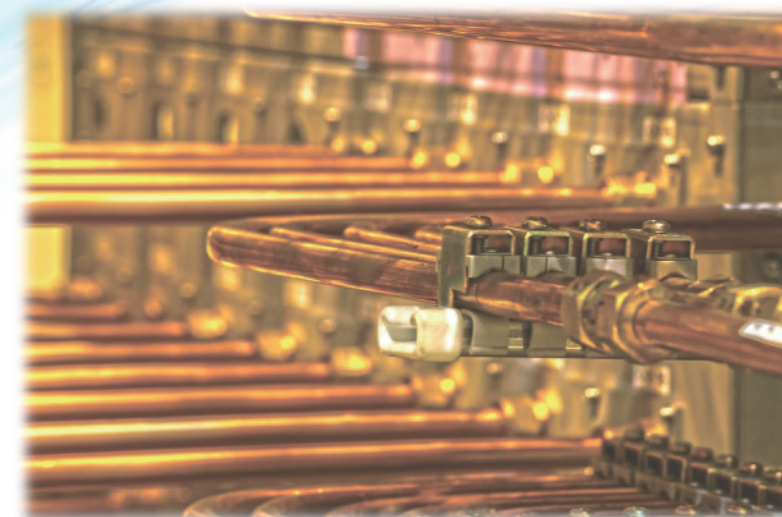
AI会为我们创造出怎样的未来呢
支撑AI的小小的半导体，
绝不能有动作差错或不良
避免左右生命的半导体的不良发生
清洗水的功能是重中之重
我们作为“微生物”和“水”的专家
通过30年研发的技术
通过提供独立功能的清洗水生成装置
不使用药剂，减少不良发生率
以实现可持续的社会为目标



实绩

27台

如今，半导体开发是影响世界经济发展趋势的产业革命技术。
最后的清洗工序不良率是决定的纳米制造工程的重要要点。
我们独家开发的无药功能水能抑制不良发生率。
无药排水环保，为SDGs做出贡献。



发酵处理技术事业



微生物充满了各种可能性
 仅仅只是寻找微生物
 仅仅只需要创造一个活的环境
 土壤发酵 发酵食品加工 发酵饲料
 发酵肥料 过滤技术等
 我们作为“微生物”和“水”的专家
 通过30年研发的技术
 以实现可持续的社会为目标

实绩

26ヶ所

农业改革 =种子和水，土壤和水耕处理，
 保鲜处理和包装材料
 发酵食品加工=鲜味和营养素提高处理
 发酵饲料肥料=减少药物成本和改善气味，
 提高成熟率
 干燥处理和抗菌、除菌等产品的销售，提供技术支持。

生物多样性事业



随着人类对自然的开发，丰富的自然消失了
 家乡的生态平衡被破坏了
 只留下对以前的美好年代的乡愁
 我们作为“微生物”和“水”的专家
 通过30年研发的技术
 为思念山谷的人们提供【山谷萤火虫】
 小小的，却是丰富的自然，再现山谷的生态
 以实现可持续的社会为目标

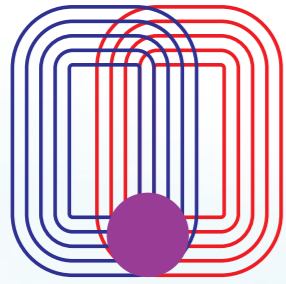
实绩

8ヶ所

并不仅仅是享受自家院子里的萤火虫，
 而是让大家重新享受故乡的萤火虫带来的愉悦心情。
 亲近自然，学习，珍惜使我们怀念家乡的萤火虫的灯火。
 公寓阳台用的也有。



透析排水事业



全国人工透析诊所所有4000处以上
日本透医学会
国土交通省厚生劳动省
要求诊所尽快符合透析装置
清洗排水的放流基准
我们作为“水”的专家
通过30年研发的技术
以实现可持续的社会为目标



实绩

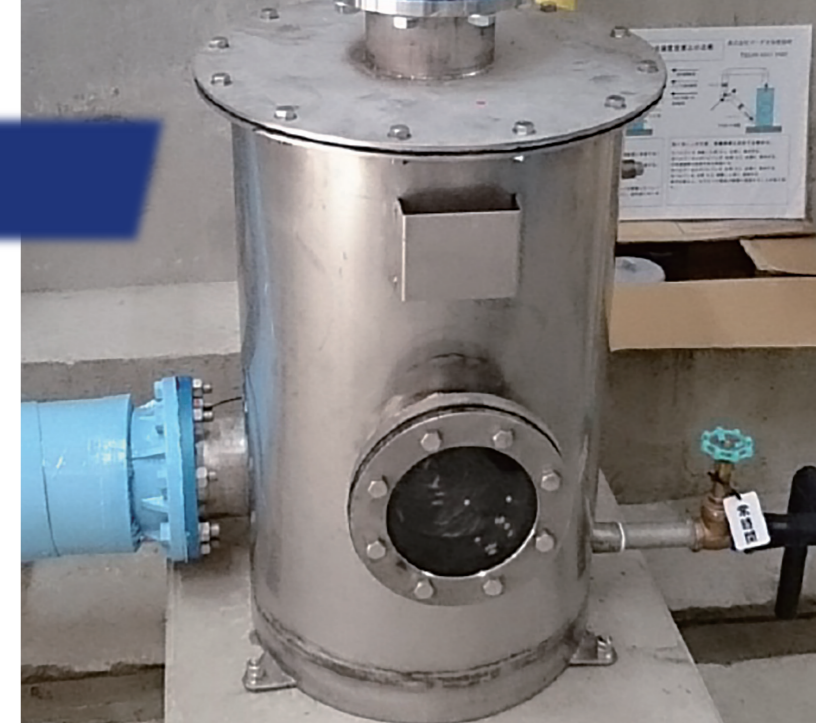
18ヶ所

透析装置维持必须用药剂洗净。透析排水的独有技术，有10年以上的实绩，也可以行政申请。特别是诊所的排水中和处理，无需改变施工的布局。排水PH记录数据化，药剂补给和装置的维持管理，跟踪服务。

功能性陶瓷事业



功能性是指生物学上酵素化学性的催化功能
配合成熟度、烧成度等制造工序
产生各种功能。
我们作为“微生物”和“水”的专家
通过30年研发的技术
拥有独有的技术，开发了除去水中氯的装置
提供促进发酵的材料
净化的材料 生物活性材料等
以实现可持续的社会为目标



实绩

18ヶ所

独有技术烧制成的触媒，运用于农业生产、加工、新鲜度、节能、卫生、健康领域，实现生产效率、效果的飞跃，有针对性地改善，创造未来。可以使用的领域很多，符合使用条件的触媒形状和操作技术，产生更高的成本效益。

水素水设备事业 (次氯酸水事业)



我们进入了追求健康寿命的时代
 水素(氢)
 是这个宇宙中最初产生的最小最多的元素
 生物所必需的能量
 氧化是老化, 还原是抗老化,
 这就是健康的原点
 我们作为“微生物”和“水”的专家
 通过30年研发的技术
 开发了以身体精神健康为原点的水素水发生器
 以实现可持续的社会为目标

新商品

SilkyPure



水素相关的各种商品。
 健身房和瑜伽工作室使用的饮水机, 家用饮水机推向全国。
 便携式水素水发生器, 水素沐浴包等商品销售中。
 热水也能保持水素功能的独有技术, 为食品加工、化妆品加工、中药提取的质量提高做出贡献。



其他水素相关产品

60万台突破

GymSilky

開発中

業務用水素水シャワー



2000台突破

HWPA-1000

贅沢水素

ZEITAKU SUISO

Gyms Bath



Gyms Bath Mini

開発中

家庭用水素水シャワー





株式会社 ゴーダ水処理技研

設立 2000年1月
資本金 6千万円
出資者数 148名 2018年5月現在
代表取締役 江田 敏久
取締役 田代 来 経営企画部
取締役 印南 啓一 技術営業部
取締役 天野 文貴 製造管理部
監査役 小石 英男
〒104-0041 東京都中央区新富1-6-1
Tel 03-3551-2820
Fax 03-3551-2848
e-mail info@mizu.co.jp
URL http://www.mizu.co.jp

株式会社 ジームス

設立 2012年4月
資本金 5百万円
出資者 株式会社 ゴーダ水処理技研
代表取締役 江田 敏久
〒104-0041 東京都中央区新富1-6-1
Tel 03-5540-6400
カスタマーサポート 0800-888-3369
Fax 03-3551-2848
e-mail info@gyms.co.jp
URL https://www.gyms.co.jp



中国
江田生物科技有限公司
江田上海水处理有限公司
水素江田（上海）贸易有限公司